

-40



+20

Технология «Termolux»

Технология «**Termolux**» препятствует выпадению конденсата и образованию инея на двери, предназначена для установки в коттедж и не требует наличия тамбура.

1 Терморазрыв полотна и короба двери

Термоизоляционный контур из полиамида, разделяющий внешние и внутренние элементы двери по всему периметру, препятствует образованию «мостиков холода», а в следствие чего образованию конденсата и инея на конструкции двери. Этот изолирующий материал обладает уникальными свойствами:

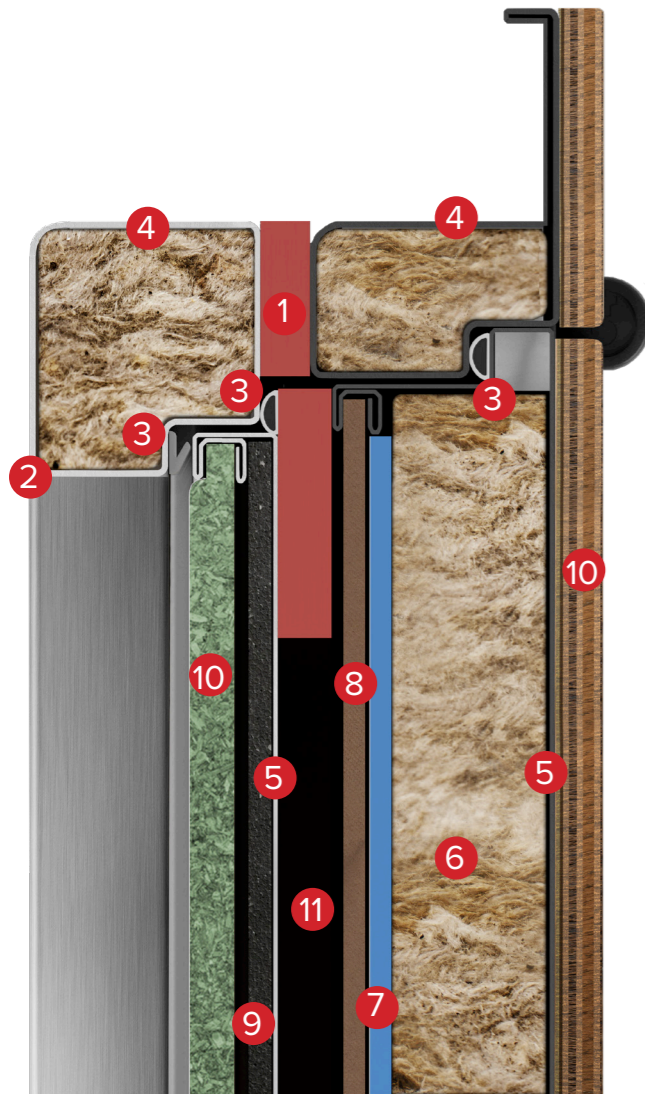
- отличается высокой прочностью и износостойкостью;
- экологически чистый материал с высокой химической стойкостью;
- хорошо выдерживает перепады температуры (от -50° до $+120 - 140^{\circ}$) без каких-либо изменений механических свойств и формы.

2 Усиленная конструкция трехконтурной двери

Полотно и короб изготавливаются из профиля специальной конфигурации, обеспечивающая максимальную жесткость всей конструкции. Двухсторонняя покраска осуществляется на автоматической линии. **Обезжиривание, фосфатирование, слой цинкосодержащего грунта** гарантируют максимальную защиту входной двери от коррозии.

3 Система герметичного уплотнения «Schlegel» (Германия)

Три контура уплотнения по полотну и порогу обеспечивают надежную герметизацию двери, защищая дом от сквозняков и шума. Уплотнитель предназначен для уличной эксплуатации, не оседает и не накапливает влагу со временем.



4 Двухцветная окраска корпуса и полотна
Возможность окраски полотна и корпуса в два цвета позволяет клиенту выбрать свое идеальное цветовое сочетание.

5 Два слоя металла с внешней и внутренней стороны двери.

6 Наполнение полотна и корпуса минеральными плитами высокой плотности «Knauf» (Германия)
Экологически чистый, нетоксичный и негорючий материал, обладающий лучшими показателями тепло- и шумоизоляции. Минеральные плиты, в отличие от пенопласта, при воздействии высоких температур не выделяют токсичных веществ.

7 Изоляционный слой пенофол — универсальный многослойный фольгированный материал, обладающий высокими показателями тепло-, гидро-, паро-, звукоизоляции и долговечности. Обеспечивает надежную тепловую защиту и создает здоровый микроклимат в помещении.

8 Тепло- и шумоизоляционная древесная плита устраняет «точку росы» между ребрами жесткости и внешней панелью, поглощает поступающий шум, гасит вибрации.

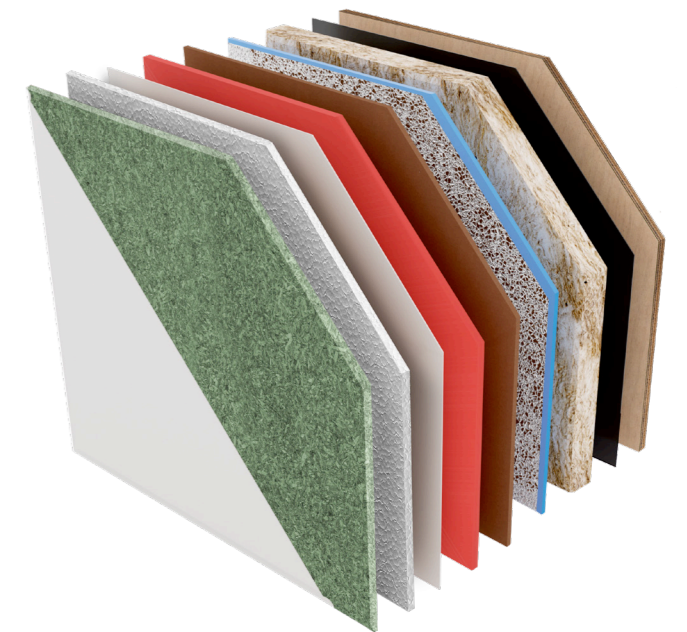
9 Графитовый пенополистирол — утеплитель, который показывает высокую эффективность теплоизолирующих свойств, в составе гранул сырья содержится графит и серебро.

10 Для внешней и внутренней отделки используются многослойные итальянские панели ArtWood из африканского дерева сейба со шпоном дуба, ламинированные фрезерованные MDF панели высокой плотности (1000кг/м³), дверные панели из MDF с PVC покрытием и со специальным покрытием VINORIT, а также царговые панели.

11 За счет воздушной прослойки температура в помещении будет сохраняться на необходимом уровне между внешней и внутренней стороной двери.

Увеличенная толщина полотна и 10 слоев наполнения специальными материалами обеспечивают надежную тепло-, звуко- и виброизоляцию.

10 слоев наполнения



Толщина полотна – 111 мм
Толщина корпуса – 145 мм